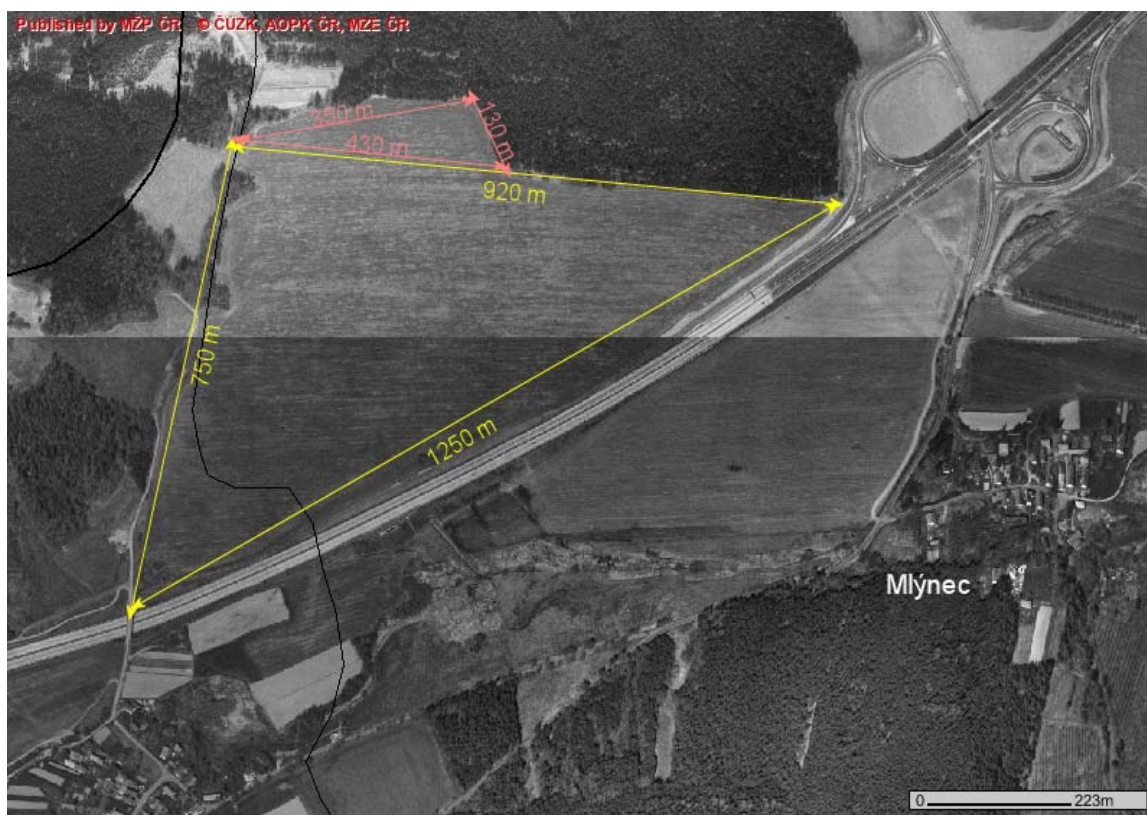


## Czechtek05 - Celková rozloha pozemků



Ortofotomapa ze serveru Ministerstva životního prostředí

Obsah obecného trojúhelníku je možné vypočítat pomocí Herónova vzorce

$$S = \sqrt{s(s-a)(s-b)(s-c)} \quad \text{kde} \quad s = \frac{a+b+c}{2}.$$

$$s_1 = \frac{750 + 920 + 1250}{2} = \frac{2920}{2} = 1460$$

$$S_1 = \sqrt{1460 \cdot (1460 - 750) \cdot (1460 - 920) \cdot (1460 - 1250)} = \sqrt{1460 \cdot 710 \cdot 540 \cdot 210} = \\ = \sqrt{117550440000} = 342856 \text{ m}^2 = 34,3 \text{ ha}$$

$$s_2 = \frac{350 + 130 + 430}{2} = \frac{910}{2} = 455$$

$$S_2 = \sqrt{455 \cdot (455 - 350) \cdot (455 - 130) \cdot (455 - 430)} = \sqrt{455 \cdot 105 \cdot 325 \cdot 25} = \sqrt{388171875} = \\ = 19702 \text{ m}^2 = 2 \text{ ha}$$

$$S = S_1 + S_2 = 34,3 + 2 = \underline{\underline{36 \text{ ha}}}$$

Celková rozloha louky je zaokrouhleně 36 ha.